



Op deze router is het ook mogelijk om OpenWRT en DD-WRT te installeren. Ik heb voor een R7000 gekozen, omdat dit een gigabit router is met wifi-ac die zowel nieuw (€ 130,-) als tweedehands (vanaf ± € 50,-) verkrijgbaar is. FT is ook beschikbaar voor andere merken en/of modellen routers. Zie hiervoor de website van FT op <https://exotic.se/freshtomato-arm/v2019/2019.2/> en <https://exotic.se/freshtomato-mips/v2019/2019.2/>.

Tijdens het schrijven van dit artikel is net beta versie 2019.3 van FT uitgekomen. In dit artikel beschrijf ik daarom nog de installatie van de stabiele versie 2019.2.

Het installeren van FT op een R7000 bestaat uit vier stappen.

1. ALLE INSTELLINGEN WISSEN VAN ORIGINELE FIRMWARE

Voordat je met het flashen van de FT-firmware begint, wis je eerst alle instellingen van de originele firmware van je R7000 router. Je logt hiervoor in met je browser in de originele firmware en je kiest bovenaan het scherm voor het tabblad 'advanced'. Daarna kies je in de linker menubalk voor 'Administration' en vervolgens voor de menu optie 'Back-up Settings'. Klik daarna op de 'Erase'-knop in het grote deel

van het scherm onder het kopje 'Revert to factory default settings' (afbeelding 1). Nadat je op deze knop gedrukt hebt, krijg je een vraag waarin je moet bevestigen dat je echt alle instellingen wilt wissen. Na het terugzetten van de fabrieksinstellingen is de router bereikbaar onder IP-adres 192.168.1.1.

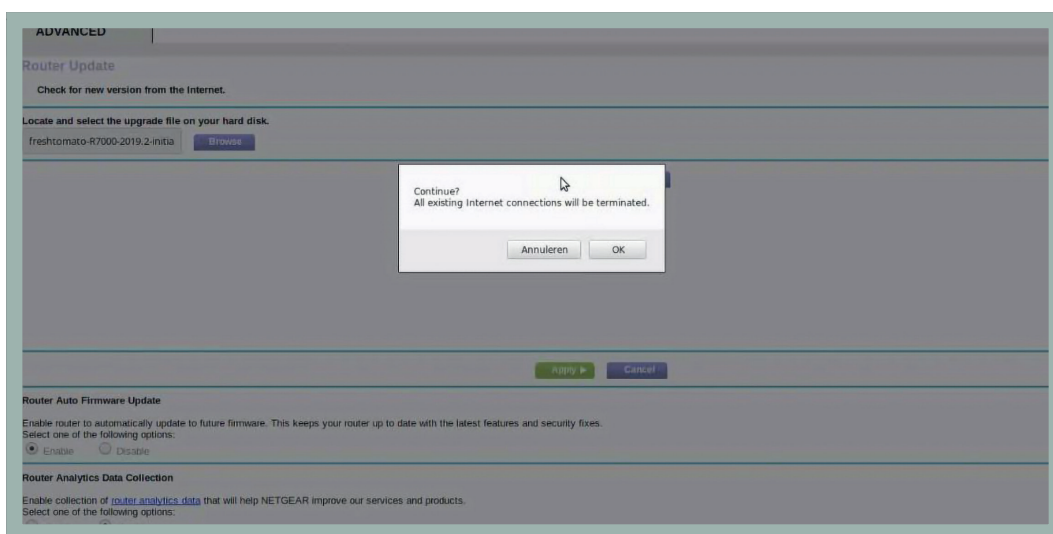
2. INSTALLEREN INITIËLE VERSIE VAN FT

Deze stap bestaat uit het installeren van een initiële FT-firmware op de R7000. Deze tijdelijke firmware is in het bestandsformaat van de fabrieks Netgear firmwares. De initiële versie van FT voor de R7000

➤ Voordat je met het flashen van de FT-firmware begint, wis je eerst alle instellingen van de originele firmware van je R7000 router <

download je via de volgende link: <https://exotic.se/freshtomato-arm/Netgear%20R-series%20initial%20files/>. Kies in deze directory voor het bestand `freshtomato-R7000-2019.2-initial-64K.zip`. In dezelfde directory vind je ook een MD5 hash in het bestand `MD5SUM` van het bestand dat je net gedownload hebt. Controleer (bijvoorbeeld via de opdracht `md5sum`) of het gedownloade bestand dezelfde MD5 hash heeft. Als de MD5 hash hetzelfde is als in het bestand `MD5SUM`, pak je het zipbestand uit.

Log nu met behulp van je browser voor de laatste keer in, in de fabrieksfirmware van je router. Klik na het inloggen op het tabblad 'advanced' en klik vervolgens in de linker menubalk op 'Administration'. Klik



▲ Afbeelding 2.